

8 926 453 20 52

магазин
АГИТАЦИЯ

ИП Афанаскина Лусинэ Лаврентьевна
142117, МО, г. Подольск, ул. Кирова 53-42

ИНН 667470309115
Р/С 40802810640000005126
ОГРНИП 310507418000011
К/С 30101810400000000225
БИК 044525225
В ПАО «Сбербанк России»

www.огниво2011.рф, e-mail: all.727@mail.ru

ЭЛЕМЕНТЫ ФЭС БЕЗ ТВЕРДОЙ ПОДЛОЖКИ НА САМОКЛЕЮЩЕЙСЯ ОСНОВЕ

ФЭС в соответствии с ГОСТ 12.2.143-2009

НАИМЕНОВАНИЕ ТОВАРА	Цена в руб. за шт.
Знак 50*50 мм	15
Знак 50*100 мм	29
Знак 100*100 мм	35
Знак 125*125 мм	50
Знак 100*200мм	64
Знак 150*150 мм	72
Знак 200*200 мм	128
Знак 150*300 мм	144
Знак 250*250 мм	200
Знак 200*400 мм	256
Знак 300*300 мм	288
Знак треугольный 250* 250*250 мм	200
Знак треугольный 200*200*200 мм	128
Знак треугольный 150*150*150 мм	79
Знак треугольный 100* 100*100 мм	35
Элемент линейной разметки 600*50	99
Элемент линейной разметки 600*50мм с печатью знака	111
Элемент нижней линейной разметки 600*100мм	198
Элемент нижней линейной разметки 600*100мм с печатью знака	222
Элемент линейной разметки 1000*50 мм	173
Элемент линейной разметки 1000*50мм с печатью знака	193
Элемент нижней линейной разметки 1000*100 мм	330
Элемент нижней линейной разметки 1000*100 мм с печатью знака	370
Элемент линейной разметки «Ёлочка» 600*50 мм (2 шт.)	222
Элемент линейной разметки «Ёлочка» 1000*50 мм (2 шт.)	385
Подложка под огнетушитель 600*400 мм	924
Подложка под ручку двери 300*150 мм	167

РУЛОННАЯ ЛИНЕЙНАЯ РАЗМЕТКА

НАИМЕНОВАНИЕ ТОВАРА	Цена в руб. за шт.
Линейная разметка без изображения, рулон 25мм x 25м	1 975
Линейная разметка без изображения, рулон 50мм x 25м	3 950
Линейная разметка "Наклонная влево", рулон 50мм x 25м	4 345
Линейная разметка "Наклонная вправо", рулон 50мм x 25м	4 345
Линейная разметка "Направление движения влево", рулон 50мм x 25м	4 345
Линейная разметка "Направление движения вправо", рулон 50мм x 25м	4 345
Линейная разметка "Ёлочка", рулон 80мм x 25м	6 950

ЭЛЕМЕНТЫ ФЭС НА ТВЕРДОЙ ПОДЛОЖКЕ

НАИМЕНОВАНИЕ ЭЛЕМЕНТА ФЭС	Цена Элемента ФЭС на подложке из мет., руб. за шт.	Цена элементы ФЭС на подложке из ПВХ, руб. за шт.
Знак 50*50 мм	16	17
Знак 50*100 мм	32	33
Знак 100*100 мм	40	42
Знак 125*125 мм	58	61
Знак 100*200мм	74	78
Знак 150*150 мм	83	88
Знак 200*200 мм	148	156
Знак 150*300 мм	167	176
Знак 250*250 мм	231	244
Знак 200*400 мм	296	312
Знак 300*300 мм	333	351
Знак треугольный 250* 250*250 мм	231	244
Знак треугольный 200*200*200 мм	148	156
Знак треугольный 150*150*150 мм	90	95
Знак треугольный 100* 100*100 мм	40	42
Элемент линейной разметки 600*50	114	120
Элемент линейной разметки 600*50мм с печатью знака	126	132
Элемент нижней линейной разметки 600*100мм	228	240
Элемент нижней линейной разметки 600*100мм с печатью знака	252	264
Элемент линейной разметки 1000*50 мм	198	208
Элемент линейной разметки 1000*50мм с печатью знака	218	228
Элемент нижней линейной разметки 1000*100 мм	380	400
Элемент нижней линейной разметки 1000*100 мм с печатью знака	420	440

Элемент линейной разметки «Ёлочка» 600*50 мм (2 шт.)	252	264
Элемент линейной разметки «Ёлочка» 1000*50 мм (2 шт.)	435	455
Подложка под огнетушитель 600*400 мм	1044	1092
Подложка под ручку двери 300*150 мм	189	198

***- Стоимость указана без учета стоимости монтажа**

Примеры размещения фотолюминесцентной эвакуационной системы

Примеры размещения приведены в данном приложении для иллюстрации соединения компонентов, представляющих надежные принципы ФЭС.

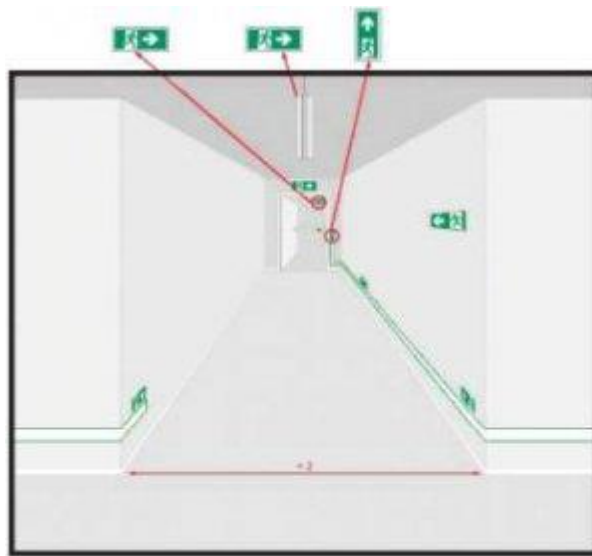


Рисунок А.1 - Примерный план Т-образного перекрестка, ведущего в прямой коридор шириной не более 2 м и длиной не более 10 м

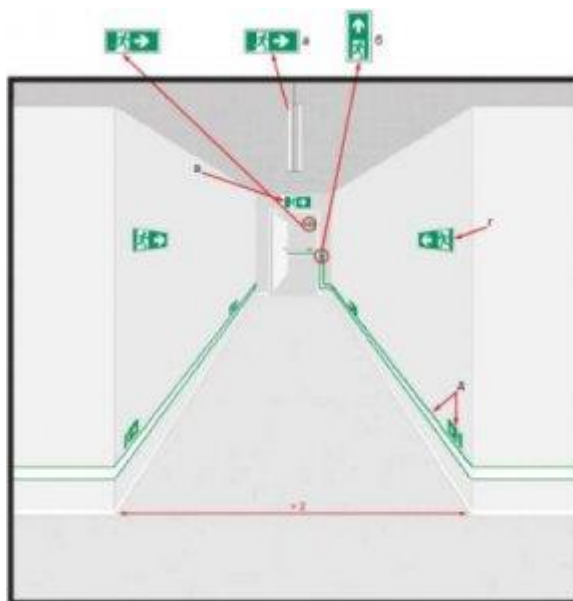


Рисунок А.2 - Примерный план коридора шириной более 2 м с низкорасположенными направляющими линиями с обеих сторон

На рисунке А.2 показан пример компонентов, использованных для одного из нескольких возможных элементов ФЭС с типичной деталью маршрута эвакуации:

а - высокорасположенный двусторонний знак (подвешенный у потолка);

б - указатель дверной рамы и ручки;

в - высокорасположенный односторонний знак;

г - знак маршрута эвакуации на средней высоте;

д - направляющая линия с указателем направления.

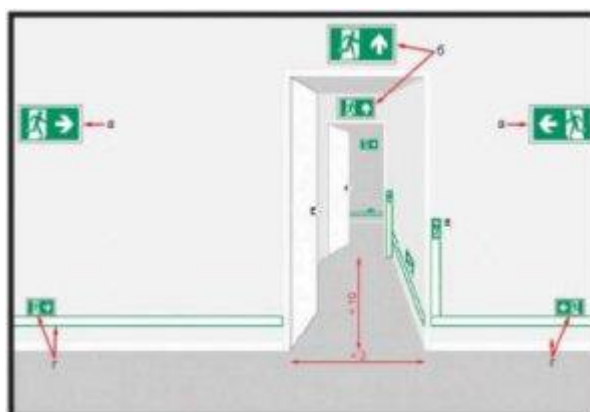


Рисунок А.3 - Примерный план Т-образного перекрестка, ведущего в прямой коридор (с более чем одной дверью), показывающий непрерывность обозначения

На рисунке А.3 показан пример компонентов, использованных для одного из нескольких возможных элементов ФЭС с типичной деталью маршрута эвакуации:

а - знак маршрута эвакуации в промежуточном положении;

б - высокорасположенный односторонний комбинированный знак;

в - указатель рамы двери и ручки;

г - направляющая линия с указателем направления.

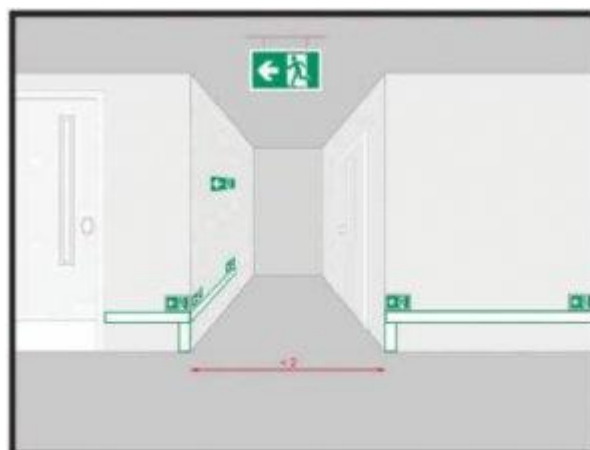


Рисунок А.4 - Примерный план разметки тупикового коридора шириной не более 2 м

На рисунке А.4 показан пример компонентов, использованных для одного из нескольких возможных элементов ФЭС с типичной деталью маршрута эвакуации.



Рисунок А.5 - Вариант ФЭС с использованием направляющей линии шириной 100 мм и эвакуационных знаков направления движения



Рисунок А.6 - Обозначение фотолюминесцентной 50-мм лентой контура пожарного оборудования и использование знаков пожарной безопасности



Рисунок А.7 - Вариант обозначения огнетушителя с использованием фотолюминесцентного экрана



Рисунок А.8 - Вариант компоновки ФЭС

Низкорасположенный уровень - направляющая линия шириной 100 мм с эвакуационными знаками направления движения. **Среднерасположенный уровень** - знак пожарной безопасности и эвакуационный знак направления движения.